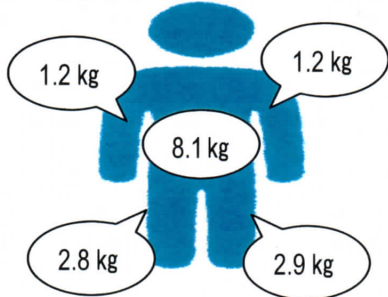


# あなたの知らない体内チェック **募集**

身体の状態を知って、健康生活習慣に役立てよう!

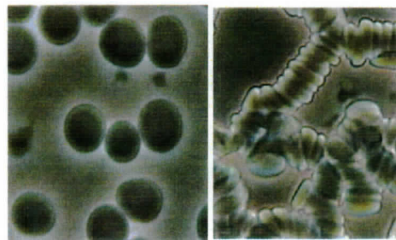
## 体組成測定

身体各部位の脂肪や筋肉の量が細かく測定できます  
※ペースメーカー・妊娠されている方は計測できません



## 血液サラサラ測定

指先からごく少量の血液を採取し、顕微鏡で赤血球の状態を観察します。

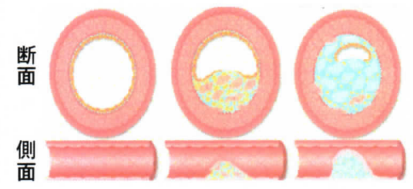


サラサラ血液

ドロドロ血液

## 動脈硬化測定

血圧脈波装置を使って、動脈硬化度を評価します。  
動脈硬化によって、足の太い血管が詰まっていないか等、検査します。



正常

動脈硬化の血管



測定ごとに 理学療法士・保健師より個別に運動や生活上の指導を受けます。

- ◇ 日時 平成26年10月25日(土) 9:00~16:00
- ◇ 会場 会館とどろき
- ◇ 検査機関 関東労災病院 治療就労両立支援センター
- ◇ 対象 互助会正会員・再任用会員
- ◇ 募集人員 午前13名・午後12名 ※検査時間については互助会で調整します。
- ◇ 所要時間 1名 約60分
- ◇ 検査料 1,500円(3検査) ※当日払い。通常検査料5,000円
- ◇ 申込み 互助会事務局に直接お電話ください。ただし、土日祝日を除く。  
☎733-3335
- ◇ 申込締切 ~~9月29日(月) 17:00まで~~ **当日も受付しています。12時まで。**
- ◇ その他 申込み多数の場合は抽選になります。  
参加通知は締切後10月8日までにご連絡します。

《申込み・問合せ》 川崎市中原区宮内4-1-2

一般財団法人川崎市立学校教職員互助会

☎044-733-3335

担当 廣地・清藤